

2015年1月16日

JR水戸駅北口より徒歩1分

ホテルメッツ水戸

2015年2月18日(水)リニューアルオープン

駅近接の便利な立地と「こち良い」にフォーカスした空間

2015.2
Renewal



- 水戸駅北口から徒歩1分！2015年3月14日ダイヤ改正により常磐線の品川駅乗り入れが開始し、ますます便利な「ホテルメッツ水戸」が、2月18日リニューアルオープンいたします。水戸周辺へのビジネスや水戸偕楽園、大洗海岸などの観光地へも好アクセスです。
- お客さまのご意見・ご要望をもとに、「こち良い」にフォーカスした空間に生まれ変わります。
- ルームキーには徳川家の家紋を使用し、館内サインには茨城県の名産品である西ノ内和紙を採り入れるなど、水戸徳川家ゆかりの地域の歴史と魅力を重視したストーリー性あるデザインコンセプトを採用いたしました。

1 施設概要

- (1) 名称 : ホテルメッツ水戸
- (2) 所在地 : 〒310-0015 茨城県水戸市宮町1-1-1 (JR水戸駅北口徒歩1分)
- (3) 連絡先 : TEL : 029-222-3100 FAX : 029-222-3101
- (4) 客室数 : 102室
- (5) 付帯施設 : ラウンジ (朝食会場)、ランドリーコーナー
- (6) 運営会社 : 日本ホテル株式会社 (東日本旅客鉄道株式会社 100%出資)

2 料金表及び客室数

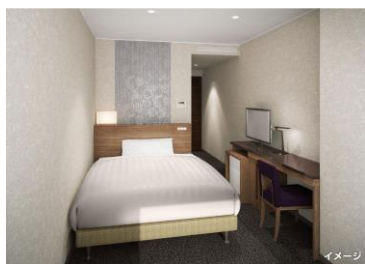
部屋タイプ	室数	キャンペーン料金	新料金(4/1~)
シングル	60室	9,000円	12,500円
ダブル	14室	10,500円	19,000円
ツイン	28室	17,500円	21,000円

※この他、インターネットにて各種お得なプランをご用意しております。

※上記料金は朝食及び消費税込となります。(サービス料なし)

※キャンペーン料金は2/18~3/31ご宿泊に適用されます。

ホテルメッツ水戸のこだわり



■ 快適な室内空間

お客さまのお好みで温度や風量を調整できる個別空調システムや、加湿機能付き空気清浄機を完備。さらに、冷蔵庫・テレビ等室内の家具備品の入れ替えや、200チャンネルから選択できるルームシアター(有料)の導入など、より快適な空間へと改善いたしました。

木目を基調とした落ち着いたデザインの空間でごゆっくりおすごしください。



■ くつろぎと利便性の向上

ロビーには、新たにデジタルサイネージを設置し、館内や地域の情報を発信いたします。また無料のサービスとして、パソコンコーナーを設け、ラウンジでは無料で複数種類のドリンクをご自由にお召し上がりいただけます。

2階には自動販売機コーナー、ランドリーコーナーを新設。より一層便利に長期滞在のお客さまにも対応致します。



■ 地域の歴史や観光の魅力を発信

ルームキーには徳川家の家紋を使用し、館内サインに茨城県名産の西ノ内和紙を採り入れました。また、ロビーには観光パンフレットラックを新設し、ホテルメッツ近隣の観光地や茨城県の観光パンフレットを用意するなど、地域の歴史や観光の魅力を発信するデザインコンセプトを採用いたしました。

■ お客さまの声を取り入れた、7つのこち良さ

リニューアルにあたり、お客さまからの声をもとに「こち良さ」を提供いたします。

- ◇ 駅から近いこちよさ 水戸駅から至近の徒歩1分、お客様の時間を大切にします。
- ◇ こち良いいつもの温度 冷暖房フリー個別空調システムで快適にお過ごしください。
- ◇ 準備のいないこち良さ 最新のスマートフォン対応の充電器(i-phone6対応)をご用意しております
- ◇ こち良いいつもの眠り シングルベッドはゆとりの幅 1,400mm。より快適にお休みいただけます。
- ◇ お連れ様とのこち良い時間 エキストラベッド対応で、ツインルームが最大 3 名まで宿泊可能になります
- ◇ こち良い1日のスタート 豊富なメニューの朝ごはん(和・洋バイキング)をご堪能ください。
- ◇ こち良い笑顔 スタッフ一同、お客さまのご利用を真心と笑顔でお待ちしております。

※ツインルームに3名ご宿泊の際は別料金となります。