

2016年5月13日

勝田駅の顔としてカフェスタイルのショップがグランドオープンします

海を感じさせる西海岸テイストのインテリアとハワイアンやメキシカンをミックスさせたファーストフードやドリンクなど新しいトレンドショップとして、今回ひたちなか市の中心である勝田駅東口にグランドオープンします。

1 グランドオープン日

平成28年5月20日（金）7:00より

※プレオープン 平成28年5月1日（日）より

2 店舗名

Kitchen Moanaina （キッチン モアナイーナ）

※Moanainaはハワイ語でMoanaは「海」、Ainaは「大地」を意味する造語。

3 所在地

茨城県ひたちなか市勝田中央1-1（勝田駅東口）

4 店舗運営者

株式会社 ジェイアール東日本都市開発

5 営業時間

平日 7:00~22:30 日・祝日 8:00~21:30

6 客席

1階カウンター席	7席	
2階テーブル席	33席	計40席
テラススペース	8席	合計48席



【ナチュラルで落ち着きのある店舗外観】



【街路空間に隣接するテラススペース】



【西海岸通りのカフェをイメージした店内1階】



【ワイドな窓で開放感のある店内2階】

～FOOD メニュー～

<モーニング>

7:00a.m.～11:00a.m

SET : A ラップサンドセット

レタス・トマト・アボカド・チキンのラップサンド+スープ

SET : B トーストセット

アンチョビバタートースト+シーザーサラダ+スープ

SET DRINK +150円/コーヒー・紅茶・ハーブティーからチョイス可

<ランチ>

11:00a.m～15:00p.m

※全ての商品スープ付き・テイクアウト可 (T.O時はスープ無し)

○ローストビーフ丼

○ローストビーフ丼・大 (スープ付き) ※ライス・肉30%増

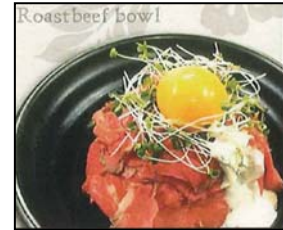
○常陸牛ローストビーフ丼

○ローストビーフサンド

○茨城サバサンド

○タコス&ブリトー

○タコライス



【ローストビーフ丼】

<カフェ>

15:00p.m～17:00p.m

モアナイーナ・パンケーキ

○リコッタチーズ&エスプーマクリーム

○ミックスベリー&エスプーマクリーム

モアナイーナ・ガレット

○コンプレット (エッグ・チーズ・生ハム)

○スウィート (ベリー系)



【パンケーキ】

<イブニング>

17:00p.m～22:30p.m

○瓶's フード

3つの価格帯で販売:

・ミックスナッツ

・野菜ピクルス

・セビーチェ

・ロブスタークリーム煮

・角煮

・メキシカンビーフシチュー

・チキンファヒータ

・他

○タコス (2P)

ビーフ・ポーク・チキン・ベジタブルの4種類からチョイス

※3P:700円 (税込 756円) ALL (4P):850円 (税込 918円)

○ローストビーフ盛り合わせ

○常陸牛ローストビーフ

○タコライス

○ブリトー

○スパイシースペアリブ

○ロティサリーチキン

○ガーリックシュリンプ

○アンチョビランチポテト

○フライドポテトチーズかけ

○シーザーサラダ

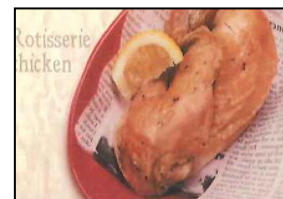
○シュリンプクラッカー



【ローストビーフ盛り合わせ】



【ブリトー】



【ロティサリーチキン】